

FILL CLEAN

SYSTÈME DE REMPLISSAGE
POUR AÉROSOLS



PROCÉDÉ ET INSTRUCTIONS



SYSTÈME FILLCLEAN

FillClean® est un système professionnel pour le remplissage d'aérosol de peinture à base de solvant ou de peintures MEO à base d'eau. Ne nécessite aucun nettoyage. Les aérosols de remplissage incorporent un mélange de solvants propergol convenant aux différentes technologies des peintures.

Avantages:

- Facile à utiliser
- Sans nettoyage ni déchets
- Non toxique pour la santé et la peau
- Nécessite peu d'espace
- Conforme aux réglementations concernant les COV
- Simple et fiable
- Investissement minime
- L'avantage supplémentaire est l'indication de la couleur dans le couvercle



1K FILLCLEAN CAP



Le couvercle sert de récipient de remplissage et inclut la pastille poussoir pour la machine FillClean.

2K CAP



Les couvercles des produits 2K incorporent le bouton rouge permettant l'activation du produit. Un couvercle additionnel et l'anneau adaptateur (article no 3990260) sont requis pour le remplissage.



Bien mélanger la peinture.



Positionner la pastille de plastique sous le piston jusqu'à ce que le couvercle de sécurité soit en place.



Appuyer fermement tout autour du bord du couvercle.



Placer le cylindre sur le dessus, insérer le couvercle Fillclean et pousser vers le bas.



Remplir avec la peinture jusqu'à la démarcation.



Glisser l'aérosol dans les rainures conçues à cet effet.



Tourner légèrement le plateau vers la gauche pour fixer l'aérosol en place.



Fermer la porte vers la droite pour activer le remplissage de l'aérosol.



Ouvrir la porte quand le remplissage est terminé. Retirer l'aérosol, le cylindre et le couvercle.



Replacer le diffuseur sur l'aérosol.



1. Bien agiter.
2. Vérifier la couleur.
3. Inverser l'aérosol et appuyer sur la buse pour nettoyer la valve.



La pastille demeure dans le fond du couvercle pour indiquer la couleur.

REPLISSAGE 2K (400 ML, 250 ML)



Pour le remplissage des aérosols 2K 400 ml et 250 ml, les couvercles FillClean (no d'article 3990260) pour le cylindre et l'anneau adaptateur sont requis.



Pour le remplissage (400 ml), suivre les étapes 1 à 9 du système 1K à l'exception de l'étape 7.



Pour l'aérosol de 250 ml, l'adaptateur (no d'article 990014) est requis pour combler la hauteur manquante.



Fixer l'anneau adaptateur sur l'aérosol pour maintenir le couvercle en place.



Placer le bouton rouge à l'intérieur du couvercle, le côté lisse et l'ouverture vers l'extérieur.



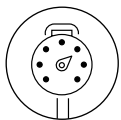
Fixer le couvercle sur l'aérosol.

VIDÉO

Visionnez la vidéo disponible sur SprayMax Youtube.



SYSTÈME FILLCLEAN

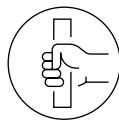


FillClean® pneumatique

- Remplissage individuel
- Remplissage rapide
- Sans nettoyage
- No d'article 990 263



Également offert



FillClean® manuel

- Remplissage individuel
- Remplissage manuel ne nécessitant ni air comprimé ni électricité. Portable.
- Sans nettoyage
- No d'article 990 249



ENSEMBLE DE COUVERCLES



No d'article: 3990260
Paquets de = 6

ADAPTATEUR DE REMPLISSAGE



No d'article: 990 014, 250ml
Vendu à l'unité

CYLINDRE PORTE GODET



No d'article: 990 247 (pneumatique)
No d'article: 990 243 (manuel)
Vendu à l'unité



SYSTÈME FILLCLEAN 1K
POUR REVÊTEMENTS AQUEUX



SYSTÈME FILLCLEAN 1K
À BASE DE SOLVANT



SYSTÈME FILLCLEAN 2K
À BASE DE SOLVANT
POUR MATIÈRES DE CONSISTANCE
MOYENNE OU ÉPAISSE

Vous trouverez
ici la liste des
numéros des
manufacturiers.

